

WICHTIGE SICHERHEITSWARNUNG

Benachrichtigung betreffend die Rückrufaktion von Hitachi und Tanaka Motorsense / Hochentaster / Heckenschere-Hochentaster

Die Rückrufaktion betrifft ausschließlich Hitachi und Tanaka Motorsensen / Hochentaster / Hecken-Hochentaster mit den nachstehenden Modellnummern und keine anderen Hitachi- und Tanaka-Produkte

Motorsense mit Bügel-Handgriff

- Hitachi Motorsense mit Bügel-Handgriff CG22EAB(LP)
- Hitachi Motorsense mit Bügel-Handgriff CG22EAD(SLP)
- Hitachi Motorsense mit Bügel-Handgriff CG22EAS(SLP)
- Hitachi Motorsense mit Bügel-Handgriff CG24EASP(SL)
- Hitachi Motorsense mit Bügel -Handgriff CG25EUS(L)
- Hitachi Motorsense mit Bügel-Handgriff CG27EASP(SL)
- Hitachi Motorsense mit Bügel-Handgriff CG40EAS(LP)
- Tanaka Motorsense mit Bügel -Handgriff TCG22EAB(LP)
- Tanaka Motorsense mit Bügel-Handgriff TCG22EAD(SLP)
- Tanaka Motorsense mit Bügel -Handgriff TCG22EAS(SLP)
- Tanaka Motorsense mit Bügel-Handgriff TCG24EASP(SL)

Motorsense mit Lenker-Handgriff

- Hitachi Motorsense mit Lenker-Handgriff CG22EAS(SP)
- Hitachi Motorsense mit Lenker-Handgriff CG24EASP(S)
- Hitachi Motorsense mit Lenker-Handgriff CG25EUS
- Hitachi Motorsense mit Lenker-Handgriff CG27EASP(S)
- Hitachi Motorsense mit Lenker-Handgriff CG40EAS(P)
- Tanaka Motorsense mit Lenker-Handgriff TCG22EAS(SP)
- Tanaka Motorsense mit Lenker-Handgriff TCG24EASP(S)
- Tanaka Motorsense mit Lenker-Handgriff TCG27EASP(S)
- Tanaka Motorsense mit Lenker-Handgriff TCG40EAS(P)

Hochentaster / Heckenschere-Hochentaster

- Hitachi Hochentaster CS27EPAP(S)
- Tanaka Hochentaster TCS27EPAP(S)
- Hitachi Heckenschere-Hochentaster CH27EPAP(S)
- Tanaka Heckenschere-Hochentaster TCH27EPAP(S)

Die Modellnummer befindet sich auf der runden Platte auf dem Startergehäuse (siehe Bild 1 und 2):

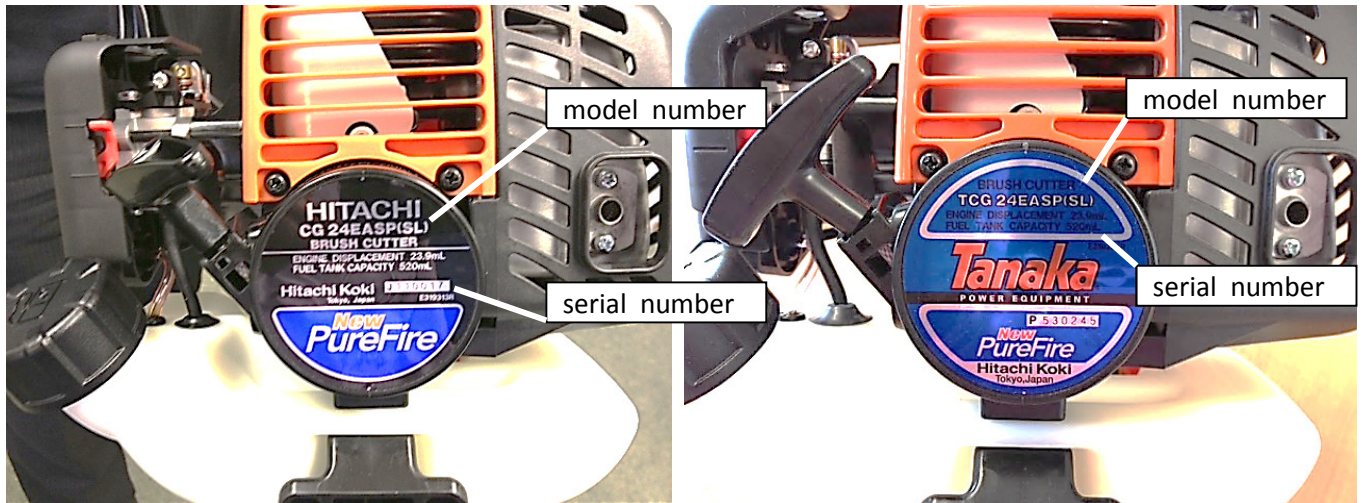


Bild 1

Bild 2

Wir haben erfahren, dass einige Produkte von Hitachi und Tanaka – konkret Motorsensen / Hochentaster / Heckenschere-Hochentaster (zusammen "Motorsensen") einen Produktionsfehler aufweisen. Dieser Defekt kann dazu führen, dass der Auspuff überhitzt, so dass das Risiko besteht, sich beim Kontakt mit der Auspuffabdeckung eine Brandverletzung zuzuziehen; im Extremfall besteht die Gefahr, dass das Gerät Feuer fangen könnte.

Wenn Sie eine Hitachi oder Tanaka "Motorsense" besitzen, prüfen Sie bitte die Modellnummer wie auf Bild 1 oder 2 angeführt, um zu sehen, ob es sich um ein betroffenes Modell handelt.

Wenn Sie im Besitz eines betroffenen Modells sind stellen Sie bitte umgehend dessen Verwendung ein.

Wir werden an Ihrer Motorsense eine geringfügige Änderung vornehmen, um das Gerät sicher zu machen.

Um Ihre Motorsense modifizieren zu können, kontaktieren Sie bitte unser Call Center unter der Gratistelefonnummer **0800 / 802 143** (Montag bis Freitag von 09.00 Uhr bis 17.00Uhr – ausgenommen an Feiertagen) für nähere Informationen.

Wir bedanken uns für Ihre Kooperation und entschuldigen uns für die Unannehmlichkeiten.